

LA PRESENZA DEGLI ANTENATI

BRUNO MUNARI®, 1964/1970 - 2023



Presentati nel 1970 come un cofanetto di sei piccole serigrafie a colori, la serie de La presenza degli antenati è oggi riproposta in formato 70x70.

Il viso, con le sue espressioni e caratteristiche, diventa il soggetto per esprimere una ricerca grafica tra rigidità e fantasia. Bruno Munari, che si definisce un "inventore di segni", evidenzia con ironia i tratti caratteristici dei diversi volti modellati dal tempo in una sintesi grafica che è educazione espressiva.

"Nel corso degli anni ognuno modella il suo viso senza saperlo per cui a una certa età ci si trova pieni di rughe o con le sopracciglia troppo alte o troppo basse, con gli occhi piccoli e socchiusi o con gli occhi dilatati, con la bocca tirata o semiaperta; dipende dal lavoro che fai se sei abituato a guardare grandi panorami o piccoli essere viventi al microscopio. Il viso si adatta alla funzione ognuno ha un viso diverso... Più difficile è cercare di capire se le strutture che formano le varie fisionomie hanno una qualche legge di coerenza compositiva dell'insieme tra l'attività individuale e espressione del viso. Proviamo a fare qualche disegno per vedere queste strutture. Sovrapponendo strutture diverse potremo risalire alla ricerca degli antenati."

Bruno Munari®, La presenza degli antenati, 1993

Presented in 1970 as a box set of six small color screen prints, the series of La presenza degli antenati is now edited in a 70x70 format. The face, with its expressions and characteristics, becomes the subject to express a graphic research between rigor and fantasy. Bruno Munari, who defines himself as an "inventor of signs", ironically highlights the characteristic features of the different faces shaped by time in a graphic synthesis that is expressive education.

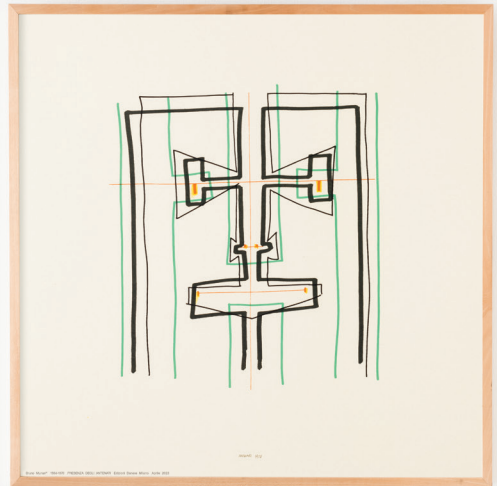
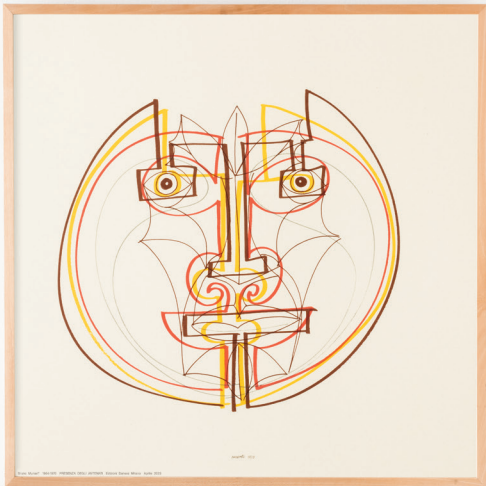
"Over the years everyone shapes his face without knowing it for which at a certain age you find yourself full of wrinkles or eyebrows too tall or too short, with eyes small and half closed or with dilated eyes, with the mouth drawn or half open; Depends from the work you do if you are used to looking at big landscapes or small living beings under microscope. The face fits the function everyone has a different face... It's more difficult to try to figure out if the structures that form the various physiognomies have some law of compositional coherence of the whole between the individual activity and facial expression. Let's try drawing some to see these structures. By superimposing different structures we can go back in search of ancestors."

Bruno Munari®, La presenza degli antenati, 1993

MATERIALE • MATERIAL

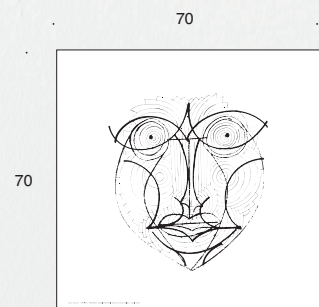
Serigrafia a tre colori su carta CordenonS bianca, gr. 286 •
Three-color silkscreen on white CordenonS paper, gr. 286

LA PRESENZA DEGLI ANTENATI I	DMDZAN1
LA PRESENZA DEGLI ANTENATI II	DMDZAN2
LA PRESENZA DEGLI ANTENATI III	DMDZAN3
LA PRESENZA DEGLI ANTENATI IV	DMDZAN4
LA PRESENZA DEGLI ANTENATI V	DMDZAN5
LA PRESENZA DEGLI ANTENATI VI	DMDZAN6



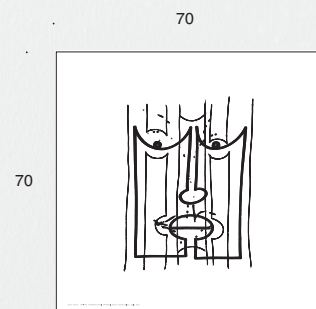


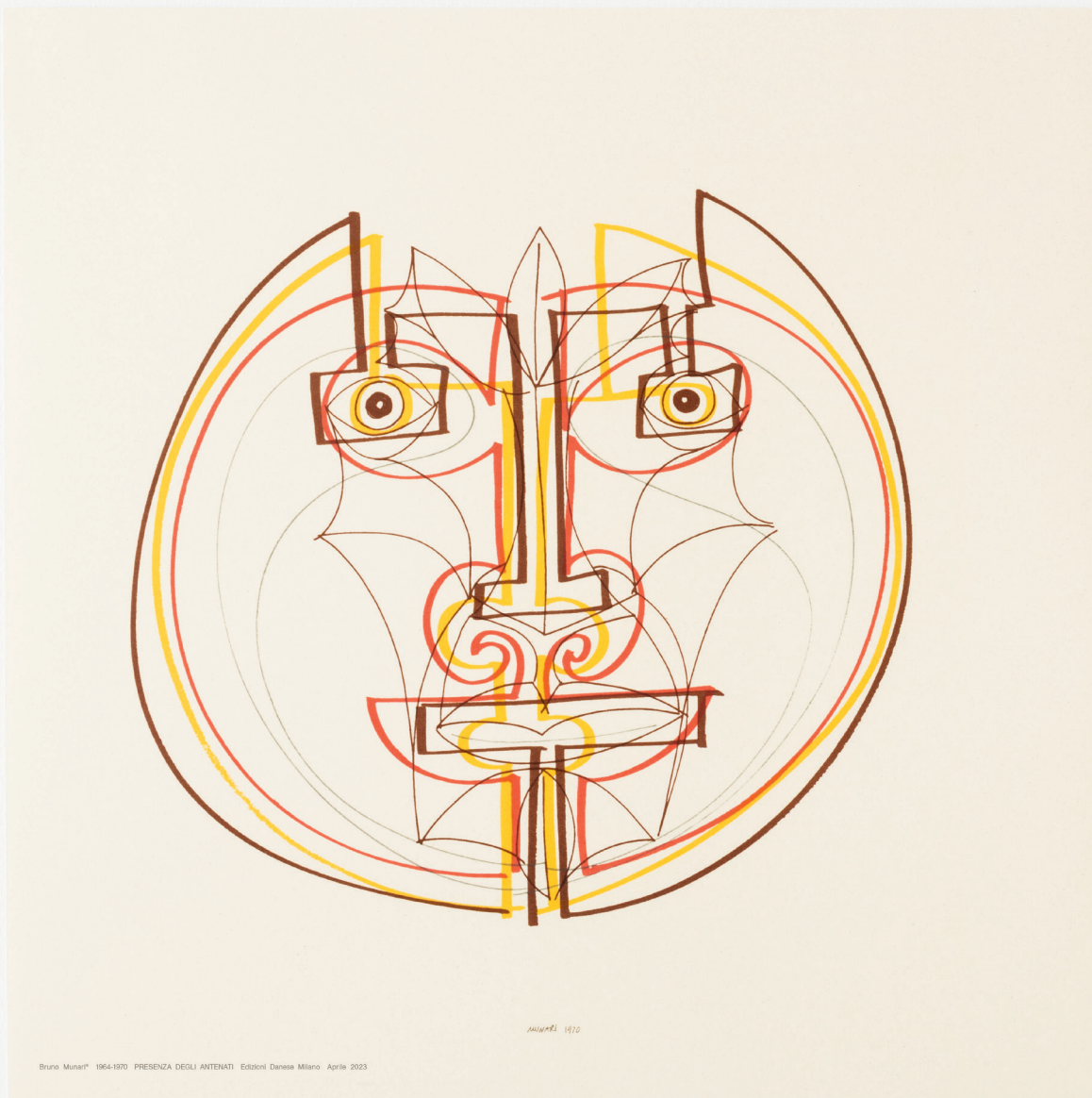
La presenza degli antenati |



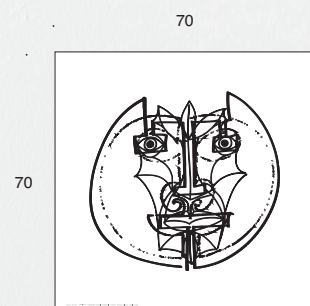


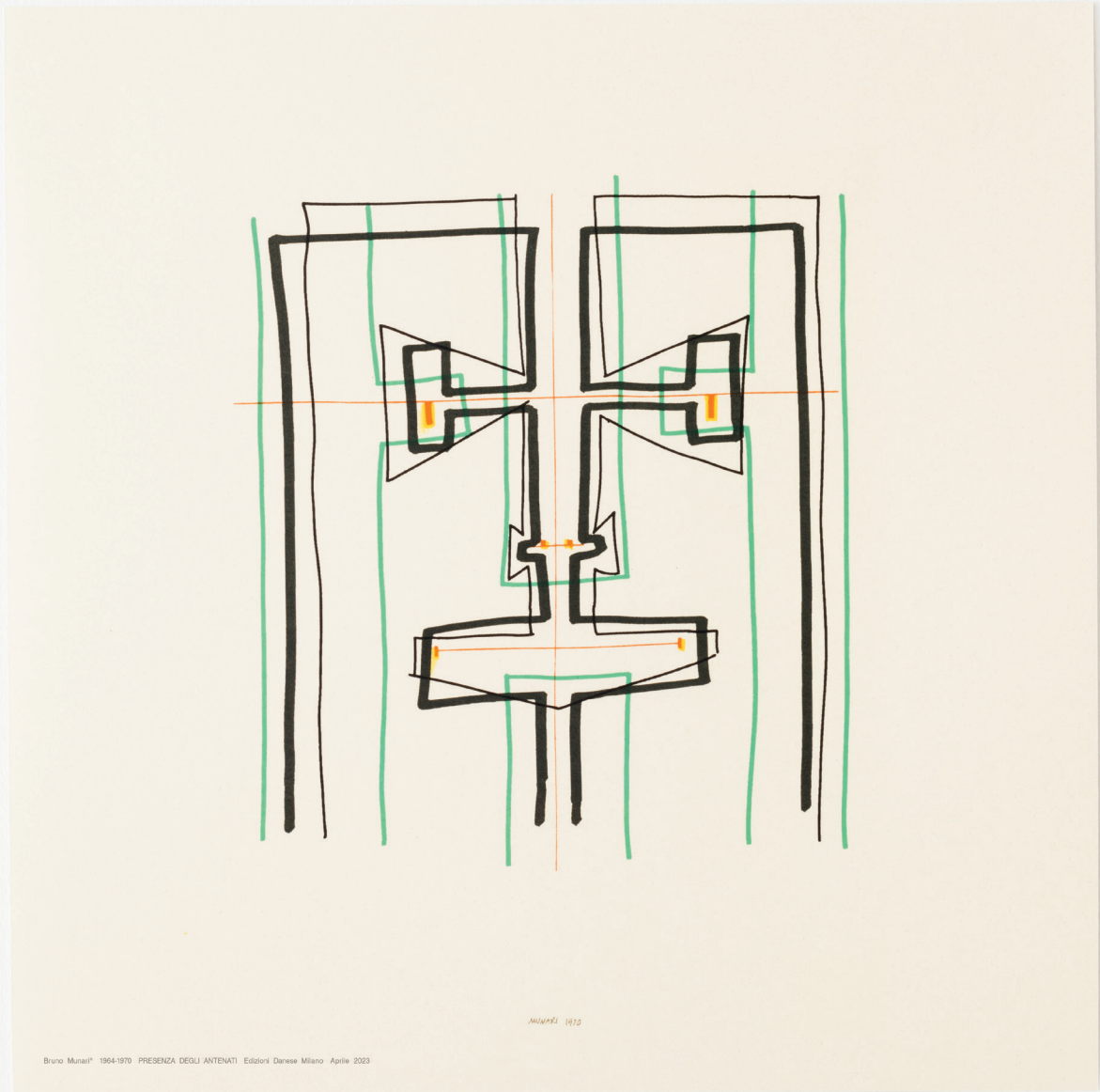
La presenza degli antenati II



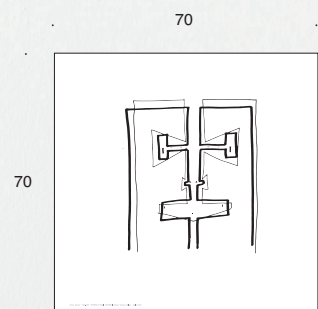


La presenza degli antenati III



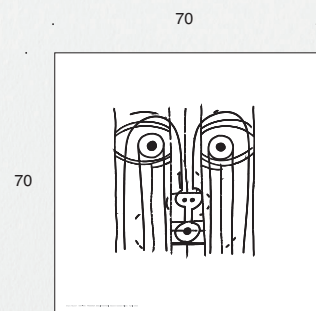


La presenza degli antenati IV





La presenza degli antenati V





La presenza degli antenati VI

