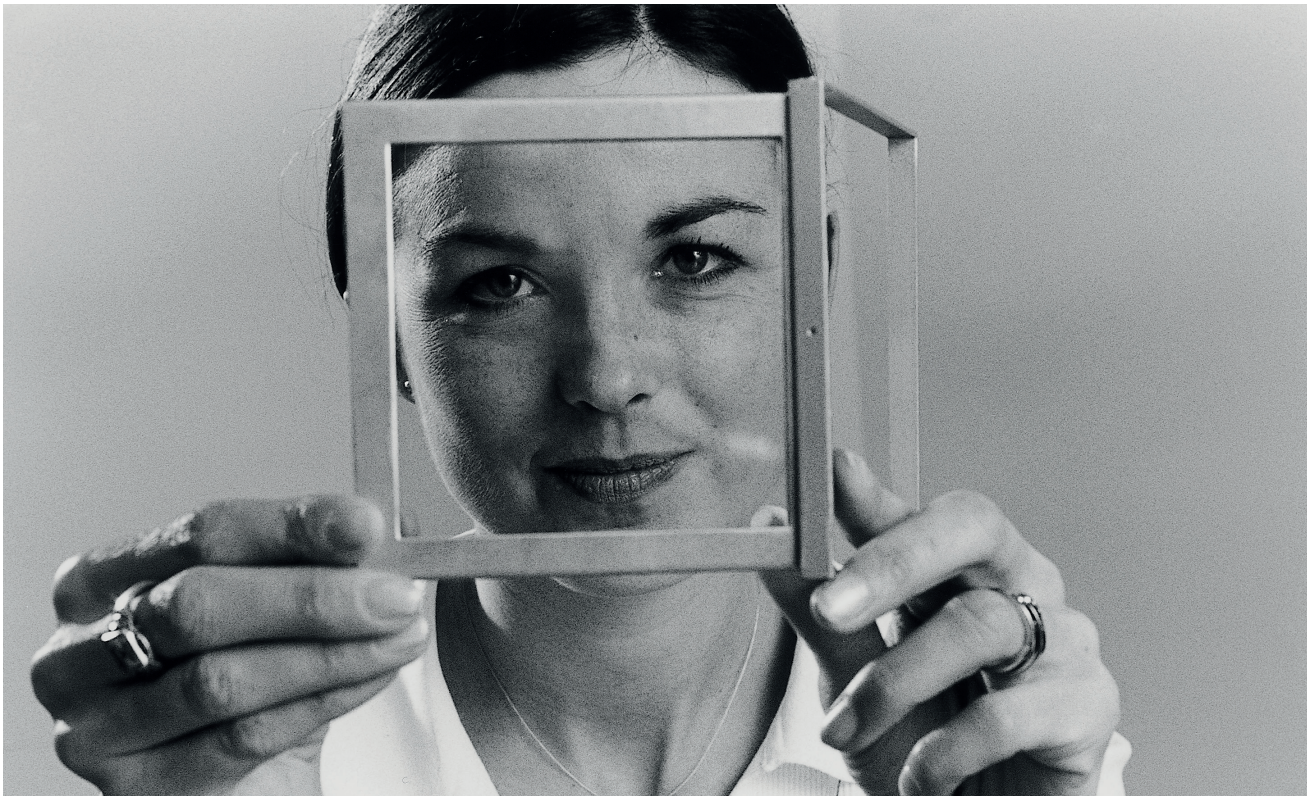


PORTARITRATTI

ENZO MARI, 1965

È una cornice da viaggio piccola e compatta.
Attorno alla cornice corre un profilo che si apre per sostenerla in
posizione orizzontale o verticale.

*It is a small and compact travel frame.
Around the frame runs a profile that opens to hold it horizontally
or vertically.*



MATERIALE • MATERIAL

telaio esterno in alluminio verniciato grigio medio, telaio interno in acciaio verniciato grigio chiaro,
metacrilato • *medium grey painted external aluminum frame, metallized light grey painted internal
steel frame, methacrylate*

Portaritratti

DE3072A0N

