

SELENE

VICO MAGISTRETTI, 1966-2026

Progettata nel 1966 per la collezione di oggetti Artemide condivide con la produzione Danese Milano la stessa intelligenza che combina forma, materiali e tecnologie produttive in un oggetto semplice ed iconico. Selene è tra i primi esperimenti di produzione industriale di sedie in plastica stampata. Originariamente prodotta in Reglar rappresenta una perfetta sintesi di caratteristiche strutturali, resistenza ed estetica. Interpreta le possibilità della tecnologia con forme morbide realizzando in un unico pezzo monoblocco l'intera sedia.

“Un esemplare finito esce dalla macchina ogni cinque minuti” Vico Magistretti cerca così attraverso le nuove tecnologie e la produzione in serie di disegnare prodotti per una qualità accessibile a tutti. Lo schienale si raccorda morbidamente alla seduta e alle gambe che con la loro caratteristica forma ad “S” conferiscono resistenza ad un foglio plastico di soli 3 mm di spessore.

Oggi Selene è realizzata seguendo gli stessi principi tecnologici ma con un materiale più sostenibile. Per mantenere le stesse caratteristiche di resistenza nel tempo è stato scelto un Polipropilene Copolimero da riciclo post-industriale, rinforzato con 20% di fibra di vetro (PP 20% GF). La scelta di materiale riciclato da rifiuti industriali vuole ridurre l'impiego di materie prime e quindi di risorse senza modificare la durata del ciclo di vita del prodotto finale che rappresenta comunque l'elemento più significativo sull'impatto ambientale finale del prodotto.

Selene è una sedia leggera ma robusta, impilabile e senza tempo non solo per le sue linee pulite ma anche per la sua resistenza.

Designed in 1966 for Artemide's object collection, it shares with Danese Milano's collection the same intelligence that combines form, materials, and manufacturing technologies into a simple and iconic object. Selene is among the first experiments in the industrial production of molded plastic chairs. Originally produced in Reglar, it represents a perfect synthesis of structural strength, durability, and aesthetics. It explores the possibilities of technology through soft, flowing forms, creating the entire chair as a single monoblock piece.

“A finished piece comes out of the machine every five minutes.” In this way, Vico Magistretti sought, through new technologies and mass production, to design products that make quality accessible to everyone. The backrest flows smoothly into the seat and legs, whose characteristic “S” shape provides strength to a plastic sheet only 3 mm thick.

Today, Selene is produced following the same technological principles but with a more sustainable material. To maintain the same long-term performance, a post-industrial recycled polypropylene copolymer reinforced with 20% glass fiber (PP 20% GF) has been selected. The choice of recycled material from industrial waste aims to reduce the use of raw materials and resources without altering the lifespan of the final product, which remains the most significant factor in its overall environmental impact.

Selene is a lightweight yet robust, stackable, and timeless chair—not only for its clean lines but also for its durability.



Sketches by Vico Magistretti

MATERIALE • MATERIAL

Polipropilene Copolimero riciclato, rinforzato con 20% di fibra di vetro • *Recycled polypropylene copolymer, reinforced with 20% glass fibre*

SELENE WHITE	○	DVM0065A10
SELENE BLACK	●	DVM0065A09
SELENE WHITE MATTE	○	DVM0065A10M
SELENE BLACK MATTE	●	DVM0065A09M
SELENE RED	●	DVM0065A16
SELENE GREEN	●	DVM0065A12

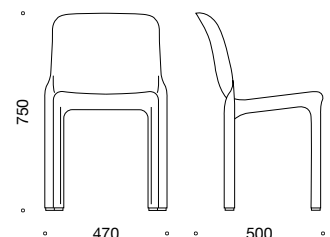




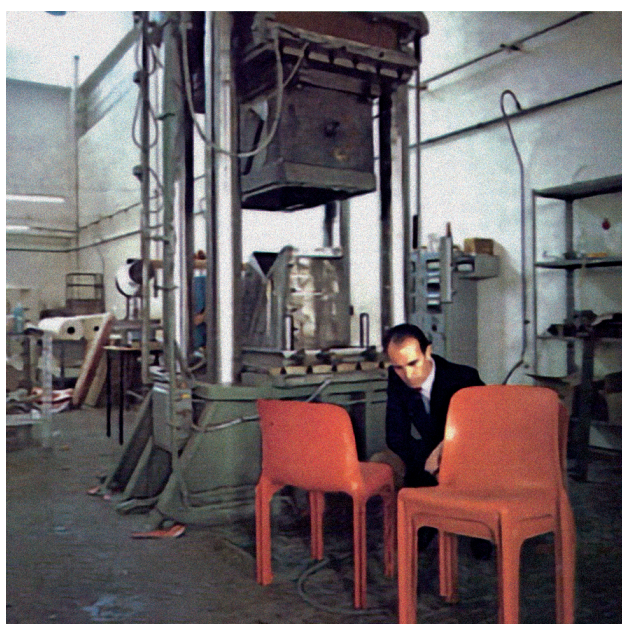
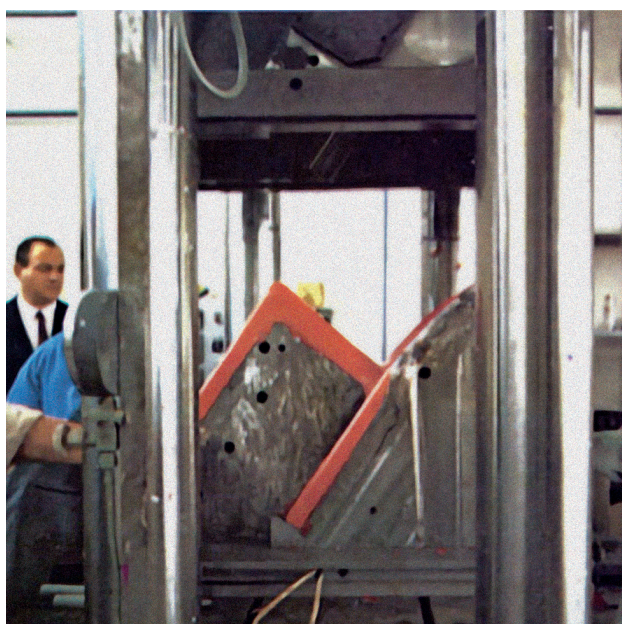
Photo by Aldo Ballo

«La seduta e lo schienale sono semplici piani curvati. Le gambe erano, per me, la vera immagine del pezzo dal volume sottile come la gamba di una comune sedia di legno. L'ho risolta utilizzando la caratteristica di uno stampo di materiale plastico formato da un semplice foglio di 3 millimetri di spessore con una semplice sezione a "S" molto resistente che dava all'oggetto una chiara parentela con le sedie comuni senza gambe da elefanti e non da sedia. È stato un divertente lavoro col falegname modellista sul modello in legno».

Vico Magistretti

"The seat and the back are simple curved surfaces. For me, the legs represented the real image of the piece, with as small a volume as that of any common wooden chair. I solved it by exploiting the moulding of a plastic material formed by a simple 3 millimetre thick sheet with a simple but very resistant "S" cross-section which clearly inter-related the object with ordinary chairs without however the elephant legs so untypical of chairs. It was fun working with the model maker on the wood model."

Vico Magistretti



1970 - Selene first production series
Vico Magistretti and Ernesto Gismondi at the Artemide factory

Artemide

Lampade,
mobili,
oggetti per arredamento

via Canova, 8
telefono: 314453 / 314556
20145 Milano

Sedia sovrapponibile
in resina rinforzata.
Colori: bianco, rosso, nero
o arancio.
Larghezza cm 47
Profondità cm 50
Altezza cm 76

design:
Vico Magistretti

Selene



1968 - Selene advertising poster
Photo by Aldo Ballo



Photo by Aldo Ballo



Photo by Aldo Ballo